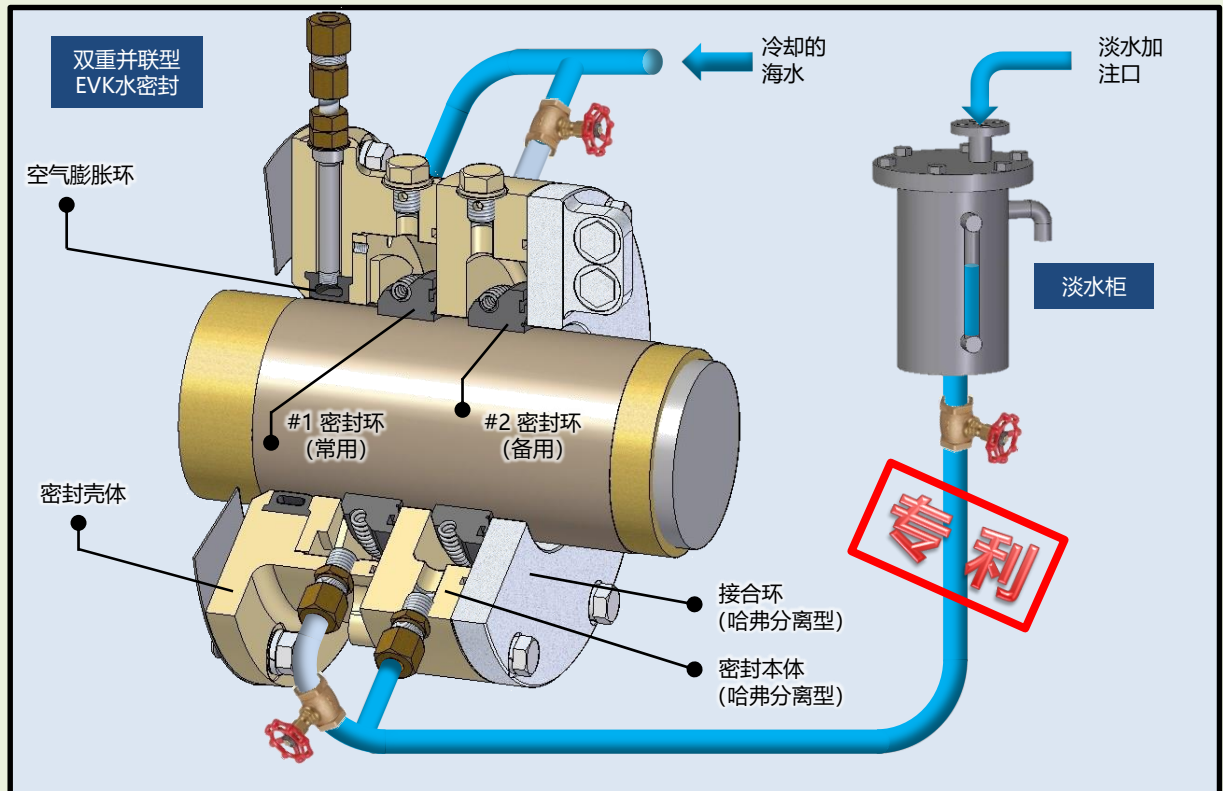


备用密封环可不通过拆装而快速简便投入使用

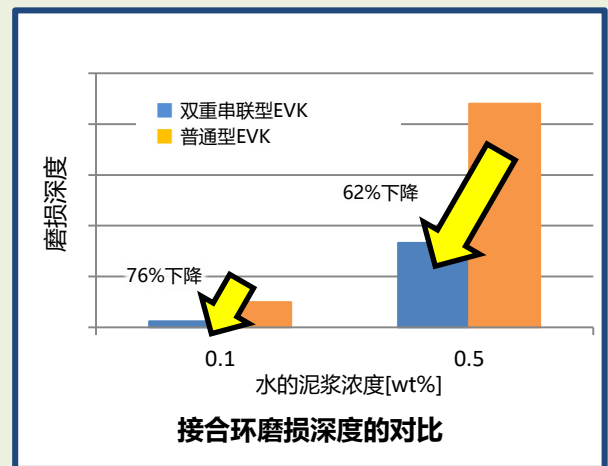


特点

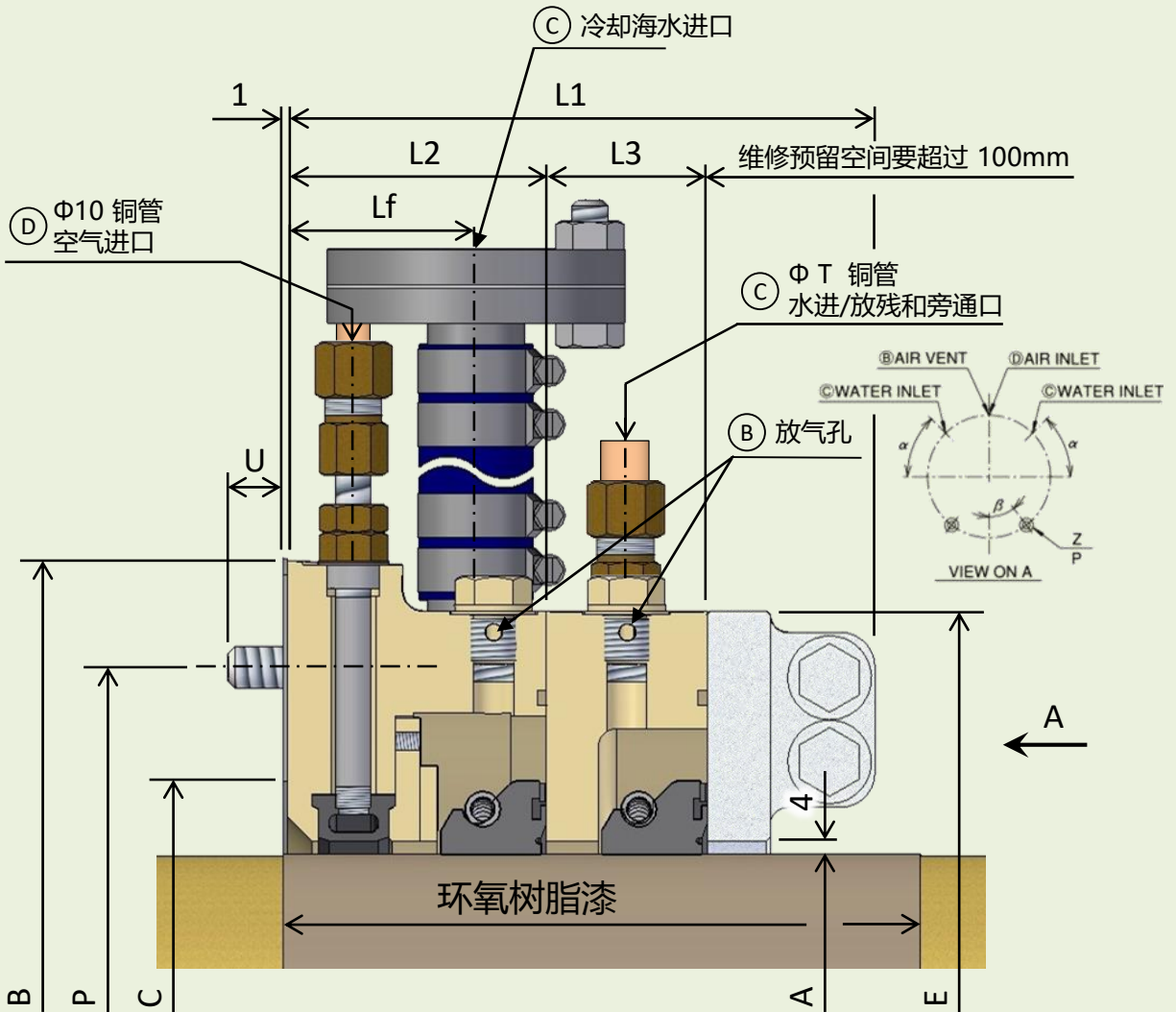
- 提高了磨损抵抗力**
 常用的#1密封环密封处总是处在可控制的清洁淡水润滑中，这样就可以极大地减少接合环和密封本体以及密封环的磨损。
- 内置备用密封环**
 #2密封环组装在密封壳体内作为备用。
 #2密封在正常的工况下处于空闲的备用状态，并且时刻被淡水冷却和润滑保护着。
- 提高了操作便携性**
 常用的密封环可以简单地通过阀的开关操作进行#1密封环与#2密封环的转换。当#1密封环发现泄漏量明显增多时，#2备用密封环可以不通过拆装密封本体而快速投入使用。
- 可从现用的EVK密封升级改造**
 通过更换密封壳体可以从现用的EVK密封升级改造到双重串联型EVK密封。

规格

- 艧轴直径范围**
 $\Phi 101 \sim \Phi 500$ (mm)
- PV (压力-艧轴转速) 值**
 最大 Max. 0.6 (MPa · m/s)
 (在壳体内的水压：0.15 Mpa以下)



标准尺寸



尺寸	轴套直径 A	B	P	C	E	L1	L2	L3	Lf	T	Z	U	α	β	重量 (kg)
110	101 ~ 120	270	240	148	240	167	74	45	54	φ12	6xM12x35	16	30°	30°	32
130	121 ~ 140	290	260	168	260	167	74	45	54	φ12	6xM12x35	16	30°	30°	35
150	141 ~ 160	310	280	188	280	167	74	45	54	φ12	8xM12x35	16	45°	22.5°	39
170	161 ~ 180	330	300	208	300	167	74	45	54	φ12	8xM12x35	16	45°	22.5°	42
190	181 ~ 200	350	320	228	320	167	74	45	54	φ12	8xM12x35	16	45°	22.5°	45
210	201 ~ 220	385	350	248	345	167	74	45	51	φ15	6xM16x40	20	40°	30°	52
230	221 ~ 240	405	370	271	375	190	91	51	68	φ15	6xM16x40	20	40°	30°	64
250	241 ~ 260	425	390	291	395	190	91	51	68	φ15	6xM16x40	20	40°	30°	68
270	261 ~ 280	445	410	311	415	190	91	51	68	φ15	8xM16x40	20	45°	22.5°	73
290	281 ~ 300	465	430	331	435	190	91	51	68	φ15	8xM16x40	20	45°	22.5°	78
310	301 ~ 320	485	450	351	455	190	91	51	68	φ15	8xM16x40	20	45°	22.5°	82
330	321 ~ 340	520	480	371	475	192	93	51	70	φ15	8xM20x50	26	45°	22.5°	92
350	341 ~ 360	540	500	391	495	192	93	51	70	φ15	8xM20x50	26	45°	22.5°	95
370	361 ~ 380	560	520	411	515	192	93	51	70	φ15	8xM20x50	26	45°	22.5°	100
390	381 ~ 400	580	540	431	535	192	93	51	70	φ15	8xM20x50	26	45°	22.5°	104
410	401~420	640	580	515	580	222	106	55	72	φ15	8xM24x60	31	45°	22.5°	148
430	421~440	660	600	535	600	222	106	55	72	φ15	8xM24x60	31	45°	22.5°	158
450	441~460	680	620	555	620	222	106	55	72	φ15	8xM24x60	31	45°	22.5°	168
470	461~480	700	640	575	640	222	106	55	72	φ15	8xM24x60	31	45°	22.5°	178
490	481~500	720	660	595	660	222	106	55	72	φ15	8xM24x60	31	45°	22.5°	186

※ 其他尺寸请参考EVK2RV目录
 ※ 密封上附带有水管，接管和接合法兰
 ※ 可提供加长型法兰螺栓。（例：当安装EVK 密封在艙管的法兰处时使用）